

Masterclass

Resultados *Visíveis*:
Impressione com sua Apresentação

ÉLEME



éLeme

Sobre a **ÉLEME**

Clientes e Parceiros Éleme

GUARIDA

BRDE
BANCO REGIONAL
DE DESENVOLVIMENTO
DO EXTREMO SUL


YACHTHOUSE
by pininfarina



 **sindiconet**


SÍNDICO
5 ESTRELAS

 **blue**
ADMINISTRADORA DE CONDOMÍNIOS

 **PORTER**

Síndicos Profissionais Clientes:

Gustavo Gartner - Von Gartner

Sylvio Levy

Concierge Síndico Profissional

Cabral Síndico Profissional

ACASRJ Gestão Condominial

Carlos Bragança Síndico Profissional

Nakayama Gestão Condominial

Virtus Gestão Condominial

Fulvio Stagi

Conjunto Sete - Gestão Condominial

Elaine Endo

Gestão Condominial 2 em 1

Irani Gestão de Condomínios

North Point Gestão Condominial

Ramos Síndicos Profissionais- RSP

Grazy Araújo

Alexandre Prandini - Mr. Síndico

Christiane Romão

Tânia GoldK

Romeu Santos Junior

SINDI&C0 Governança Condominial

Alex Reimão

Guardião Síndicos Profissionais

Longhi Condomínios



Informações sobre a Éleme

Famílias

+50mil

Pessoas

+116mil

**Total em
Patrimônio
Gerido**

+6Bi

**Empresas
Impactadas**

+500

Estados

22

Cidades

+250



👉 Vamos para a **Masterclass**

Resultados **Visíveis:**
Impressione com sua Apresentação



➤ Para quem é essa Masterclass?

- Síndicos;
- Administradoras;
- Quem cuida da operação e manutenção de condomínios, e;
- Quem precisa apresentar seu trabalho para ser escolhido;
- Ou quem precisa prestar contas e demonstrar seus resultados através de uma apresentação;



👉 **Disclaimer:**

Eu estou aqui na frente dos
melhores profissionais do Brasil.



➤ **Alguns dados sobre o tema**



Informações do Portal Sindiconet

Rotatividade e desafios da gestão:

Aproximadamente **89% dos condomínios não conseguem manter o mesmo síndico profissional por mais de dois anos**, o que sugere os desafios de lidar com a gestão de conflitos, expectativas dos moradores e transparência na administração.

Fonte: Portal SíndicoNet



Informações do Portal Sindiconet

Crescimento da presença de síndicos profissionais:

Em 2021, **cerca de 18% dos condomínios brasileiros contavam com síndicos profissionais**, o que representa **um aumento significativo em relação aos 6% registrados em 2013**. Esse aumento triplicou nestes oito anos, e **no último censo, o número passou de 25%**. Evidenciando uma maior demanda por profissionais capacitados para essa função.

Fonte: Portal SíndicoNet



Caminhos Comuns



Reuniões Periódicas com Condôminos:

As reuniões periódicas, como as assembleias gerais ou reuniões extraordinárias, são usadas para apresentar os resultados das atividades do condomínio e aprovar novas ações.

Visitas Técnicas e Relatórios de Manutenção:

Visitas técnicas ao condomínio, especialmente em áreas que exigem manutenção preventiva. Após essas visitas, geralmente prepara relatórios detalhados para apresentar o estado atual do prédio.

Acompanhamento de Obras e Melhorias:

Quando há obras ou melhorias sendo realizadas no condomínio, o síndico frequentemente apresenta relatórios de progresso, mostrando o que foi feito, o que está pendente e quais são as próximas etapas.

Caminhos Comuns

Uso de Planilhas:

Muitos síndicos utilizam planilhas para organizar e gerenciar dados financeiros, lista de manutenções, controle de fornecedores e outros aspectos do condomínio.



Apresentação de Propostas de Fornecedores:

Durante assembleias ou reuniões com o conselho, síndicos frequentemente apresentam propostas de fornecedores para obras, serviços de manutenção ou novos projetos no condomínio. Essas apresentações envolvem cotações, comparações de preço e justificativas.

Documentação, arquivos e Atas de Reuniões:

Outra prática comum é a preparação e compartilhamento de atas de reuniões com todos os condôminos, assegurando que as decisões tomadas e as discussões realizadas estejam devidamente registradas. Somado a isso, precisam arquivar toda documentação gerada a cada demanda.

Gerenciamento de Fornecedores e Contratos:

Síndicos mantêm um controle sobre fornecedores de serviços de manutenção e outros contratos de prestação de serviços (segurança, limpeza, jardinagem), negociando e renovando esses contratos conforme necessário.

Atendimento às Solicitações de Moradores:

Receber, registrar e atender solicitações dos moradores referentes a problemas nas áreas comuns ou nos apartamentos que envolvem serviços de manutenção.

Controle de Orçamento:

Monitoramento do orçamento alocado para manutenção, reparos, reformas, funcionários, jurídico, administrativos e outros, garantindo que as ações planejadas sejam realizadas dentro dos limites financeiros estabelecidos pelo condomínio.

Preparação de Relatórios:

Um dos métodos mais comuns é a criação de relatórios mensais para compartilhar com os condôminos e a administradora. Esses relatórios costumam conter informações sobre despesas, receitas, manutenções realizadas e pendências, sendo geralmente estruturados em planilhas ou documentos de texto.

Erros Comuns ao Apresentar o que faz



Erros Comuns ao Apresentar o que faz

Falta de organização visual:

Dados e informações confusos, sem um layout que facilite a compreensão.



Erros Comuns ao Apresentar o que faz

Não contar uma história:

Apresentar números sem contexto ou narrativa que faça sentido para o cliente.



Erros Comuns ao Apresentar o que faz

Desconsiderar o impacto emocional:

Não mostrar como o trabalho está impactando diretamente a vida dos condôminos.



Erros Comuns ao Apresentar o que faz

Não demonstrar resultados com clareza:

Focar no processo e não nos resultados tangíveis que foram entregues.



Erros Comuns ao Apresentar o que faz

Não usar tecnologia a seu favor:

Relatórios manuais e planilhas desatualizadas que passam uma imagem de falta de profissionalismo.



Erros Comuns ao Apresentar o que faz

Excesso de Texto nas Apresentações:

Colocar muito texto nos slides ou relatórios sobrecarrega a apresentação e faz com que o público perca o foco. É importante ser conciso e visual, utilizando gráficos e pontos principais, ao invés de blocos grandes de texto.



➤ Erros Comuns ao Apresentar o que faz

Poucos dados ou informações que geram valor:

A falta de clareza com as informações do que acontece no dia a dia de condomínios faz com que os condôminos não consigam ver tudo que é feito.



↷ Erros Comuns ao Apresentar o que faz

Muitas informações:

É comum que apresentações possuem um excesso de informação, fazendo com que fique confusa a compreensão.



Erros Comuns ao Apresentar o que faz

Falta de Customização para o Público:

Apresentar informações da mesma maneira para todos os públicos, sem personalizar a apresentação para as diferentes audiências (condôminos, conselho fiscal, administradora). Isso pode fazer com que o público-alvo não se conecte ou entenda as informações de forma adequada.



➤ **Vamos às primeiras Dicas**



**Para organizar a aula,
vamos dividir em duas partes:**

- 1º Preparar e apresentar para novos condomínios**
- 2º Preparar e apresentar para seus condomínios**



👉 1º Preparar e apresentar para novos condomínios



 **Se prepare antes**



👉 Checklist pré Apresentação

Faça um checklist. Ex.:

- Conheça o máximo de condôminos antes;
- Entenda as necessidades;
- Saiba como será o formato da apresentação:
Tempo;
Estrutura;
Presencial ou Online;
- Recolha informações e insights com sua equipe;
- Prepare-se para estar pontualmente;



 **O que eu preciso saber antes?**



Na última aula falamos de SPIN SELLING



➤ Situação (S) – Entender o contexto atual:

- Como estão sendo tratadas as reclamações dos moradores atualmente?
- Qual é a atual situação financeira do condomínio?
- Como está a estrutura física da edificação?
- O condomínio já passou por reformas ou benfeitorias recentemente?
- Qual é o status jurídico do condomínio hoje?
- Como são realizadas as manutenções preventivas?



➤ Problema (P) - Identificar desafios

- Quais são as maiores reclamações dos moradores?
- Existem dificuldades no controle de despesas ou fluxo de caixa?
- A edificação está apresentando problemas estruturais? Quais são eles?
- Há áreas do condomínio que estão precisando de reformas urgentes?
- O condomínio enfrenta problemas jurídicos?
- Existem falhas ou atrasos nas manutenções preventivas?



➤ Implicação (I) – Explorar as consequências

- O que pode acontecer se as reclamações não forem resolvidas?
- Quais os riscos de manter a situação financeira como está?
- Como problemas estruturais podem impactar a segurança ou o valor do condomínio?
- Quais as implicações de adiar as reformas ou benfeitorias necessárias?
- Como problemas jurídicos podem afetar os condôminos?
- O que pode ocorrer se as manutenções preventivas continuarem a ser negligenciadas?



➤ Necessidade (N) – Estimular busca de Solução

- Como seria o impacto de reduzir as reclamações com soluções e relatórios?
- Se o controle financeiro fosse otimizado e transparente, ajudaria?
- De que forma uma estrutura bem mantida poderia valorizar os imóveis?
- Como reformas ou benfeitorias planejadas melhorariam o bem-estar dos moradores?
- Quais benefícios o condomínio teria com a regularização jurídica?
- Se as manutenções preventivas fossem bem executadas, como isso influenciaria na rotina e nos custos do condomínio?



- **Essas perguntas ajudam a identificar necessidades e gerar insights para sua apresentação, com foco em mostrar o valor das soluções que você oferecerá.**



Com isso teremos essas Respostas

- Quais são as maiores reclamações dos moradores;
- Qual é a situação financeira do condomínio;
- Como está a parte estrutural da edificação;
- Precisarão passar por reformas ou benfeitorias;
- Como está a parte jurídica;
- Qual a situação das manutenções;
- O que seria o cenário ideal para os condôminos;



👉 **Vamos à prática**



Ex.: Perfil do Condomínio

Residencial Oliveira

- Alto padrão: Spa, piscina aquecida, quadra de esportes...;
- 160 unidades;
- 8 anos desde a entrega;
- 2 torres;
- 1 zelador;
- Contratos com terceirizadas: Limpeza, Bombas, Elevador, Jardinagem, Piscineiro;



➤ **Ex.: Problemas identificados – Maior Foco**

- **Insatisfação com serviços de limpeza e zeladoria**
- **Problemas com o controle Financeiro**
- **Falta de Manutenção, gerando aumentos de custos recente para os condôminos.**



👉 Estrutura “matadora” para novos condomínios

Contar uma história (Storytelling);

- Contexto, Informações suas;
- Equalizar o Público e gerar conexão;
- O que foi identificado antes como prioridades do condomínio;
- O que é comum ocorrer em condomínios como este;
- Como seria o ideal para resolver;
- Como você já resolveu situações semelhantes (Cases);
- Como você manteve os condôminos informados;
- Quais são os diferenciais;
- Proposta;



Apresentação



É Síndicos

👉 Quem é Luiz Augusto

Síndico Profissional

6 anos de experiência

16 Certificações

1Bi de patrimônio gerido

Atende 2 mil famílias

Diretor da empresa É Síndicos

Publicitário

Gestor de Equipes

Especialista em Alto Padrão

Síndico Modelo Éleme



👉 Informações deste ano

Mais de **2.000** demandas gerenciadas

98% dentro do prazo estipulado

Menos **20%** de gastos com manutenções

96% de Satisfação dos condôminos



Identificação de Prioridades

Condomínio Oliveira





Problemas de manutenção recorrentes:

O condomínio sofre com **falhas frequentes em equipamentos essenciais**, como o grupo gerador, bombas e portões de veículos, que não estão recebendo a manutenção preventiva necessária.

O Residencial Oliveira **já apresenta sinais de desgaste em áreas cruciais**, como o sistema de incêndio e as áreas de lazer.



👉 Desafios financeiros e orçamentários:

O Residencial Oliveira tem **enfrentado dificuldades no controle de despesas**, especialmente com gastos não planejados em manutenções corretivas e reparos emergenciais.

O **fluxo de caixa do condomínio está comprometido**, e há uma falta de previsibilidade no orçamento, o que tem dificultado o planejamento a longo prazo.





👉 Problemas de gestão da equipe de funcionários:

A equipe que atua no Residencial Oliveira **não tem apresentado o nível de organização e eficiência esperados.**

Relatos de moradores apontam para **atrasos em tarefas básicas de limpeza** e manutenção, além de uma **comunicação deficiente entre funcionários e moradores.**

👉 **O que é comum ocorrer em condomínios com este perfil**



Equipe operacional mal gerida:

Alguns Síndicos acabam não tendo experiência com gestão de pessoas, ou até mesmo não treinam suficiente suas equipes.



Desorganização financeira:

Condomínios como o Residencial Oliveira podem ter um futuro quase insustentável para os condôminos, uma vez que a única solução acaba sendo sempre aumentar a taxa condominial.



👉 Falta de manutenção preventiva:

Os custos com reparos emergenciais tendem a ser muito mais altos, além de comprometer a segurança e o bem-estar dos moradores.

E podem acarretar em interrupções no uso das áreas comuns, gerando insatisfação entre os condôminos.



Como a **É Síndicos** atua



Um caso semelhante:

No condomínio **Residencial Plaza**, que atendemos **desde 2022**, enfrentamos e resolvemos com sucesso uma série de situações semelhantes às que foram identificadas no **Residencial Oliveira**.



👉 1. Manutenção Preventiva e Corretiva

No Residencial Plaza, **um dos desafios críticos foi garantir a manutenção adequada de equipamentos essenciais** para o funcionamento do condomínio.

Essa abordagem garantiu que situações como **falhas de equipamentos e reparos emergenciais fossem minimizadas** através de um **plano de manutenção preventiva** bem estruturado.



👉 1. Manutenção Preventiva e Corretiva


✗ **Situações corretivas:** no início da minha gestão, foi necessário realizar uma manutenção corretiva urgente no sistema de abastecimento do reservatório de água potável, após o travamento de uma bomba.

🎯 **Ação:** Resolvemos o problema em menos de 24 horas, evitando que não houvesse falta de água, evitando um desconforto considerável aos moradores.


📊 **Impacto:** Com essa intervenção rápida, **o condomínio economizou cerca de R\$ 3.000**, que seria o custo de uma substituição total do equipamento se o problema tivesse se agravado.



1. Manutenção Preventiva e Corretiva

 **Manutenção Preventiva:** No mesmo período, implementamos um **cronograma de manutenção preventiva** para os portões de veículos, bombas, lâmpadas, sistema de incêndio e grupos geradores. E passamos controlar tudo pela Éleme. Realizamos inspeções de rotina e treinamos os profissionais envolvidos na operação.

 **Resultado:** Garantimos **uma operação sem falhas e sem interrupções.**

 **Impacto financeiro:** Essa prevenção gerou uma **economia estimada** de:
R\$ 80.000,00 em 2023;
R\$ 75.000,00 até agora em 2024;

que teriam sido gastos em manutenções corretivas emergenciais





👉 2. Gestão Financeira


O controle orçamentário foi outro ponto crítico resolvido no **Residencial Plaza**, e essa experiência pode ser replicada no **Residencial Oliveira**, onde problemas com planejamento financeiro foram identificados.



2. Gestão Financeira

 **Situação:** No início de 2023, o **Residencial Plaza** apresentava um fluxo de caixa comprometido, devido ao alto custo de manutenções corretivas que não haviam sido previstas no orçamento anterior.

 **Ação:** Reestruturamos o planejamento financeiro, **implementando um orçamento anual com foco em manutenção preventiva** e criação de uma reserva específica para emergências. **Priorizamos** fornecedores com histórico de **custo-benefício favorável**.

 **Impacto:** Conseguimos **reduzir 30% dos custos com manutenções** corretivas, e outros gastos, economizando aproximadamente **R\$ 90.000** no ano, viabilizando uma reforma necessária.



👉 2. Gestão Financeira

🔍 **Transparência Financeira:** Através da plataforma Éleme, em conjunto com a administradora, **todos os gastos do condomínio foram detalhadamente registrados e disponibilizados** para o conselho e condôminos. Isso aumentou a percepção e visão de todos sobre alocação de recursos.

📊 **Impacto:** A maior transparência resultou em **uma redução significativa nas reclamações** sobre o uso do orçamento, com uma **queda de 30% nas reclamações** financeiras dos moradores.

👉 3. Gestão da Equipe Operacional

Uma **equipe bem gerida é fundamental para manter o condomínio em operação eficiente e satisfatória**. No Residencial Plaza, também enfrentamos desafios com a equipe de zeladoria e manutenção, que não estavam cumprindo prazos e apresentavam problemas de comunicação.



👉 3. Gestão da Equipe Operacional


👷 **Situação:** Identificamos **atrasos na limpeza das áreas comuns e problemas recorrentes** na manutenção preventiva de áreas de convivência, como o playground e a piscina.


🎯 **Ação:** Realizei um **treinamento intensivo** com os funcionários, focando em **melhoria dos fluxos de trabalho e uso da plataforma Éleme** para a gestão das tarefas diárias. Tudo isso para garantir que as atividades fossem concluídas no prazo.

📊 **Impacto:** Em seis meses, a taxa de **cumprimento das tarefas subiu para 98%**, e o número de **atrasos na execução das atividades caiu em 50%**.



3. Gestão da Equipe Operacional

 **Melhorias na comunicação interna:** A comunicação entre a equipe e os condôminos foi otimizada, e passamos a utilizar a plataforma Éleme para que os moradores pudessem acompanhar as atividades em tempo real.

 **Impacto:** A satisfação dos moradores em relação à equipe de manutenção aumentou consideravelmente, com **75% de feedbacks positivos nas assembleias.**



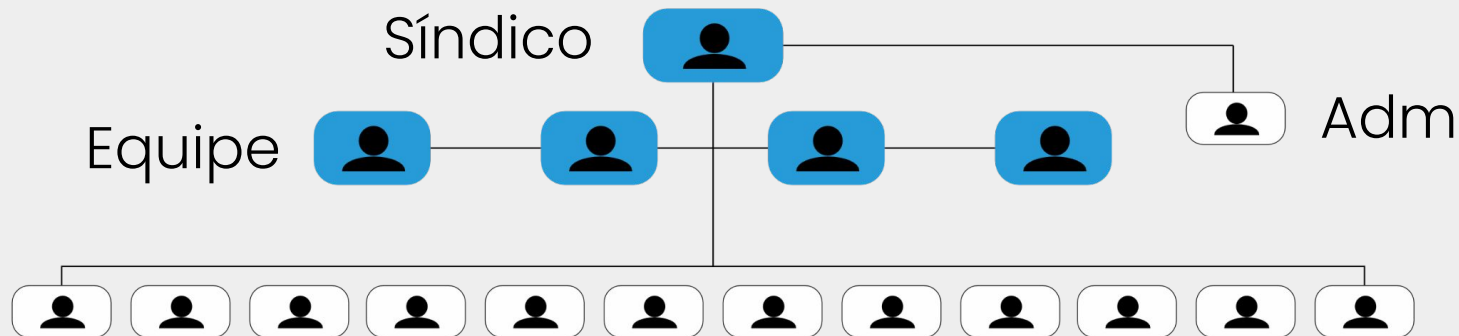
Como a É SÍndicos
vai atuar



Jornada passo a passo

- Levantaremos todas as demandas
- Priorização junto aos condôminos
- Execução conforme Priorização
- Informação periódica sobre andamento
- Prestação de contas e esclarecimentos

👉 Estrutura de Atendimento



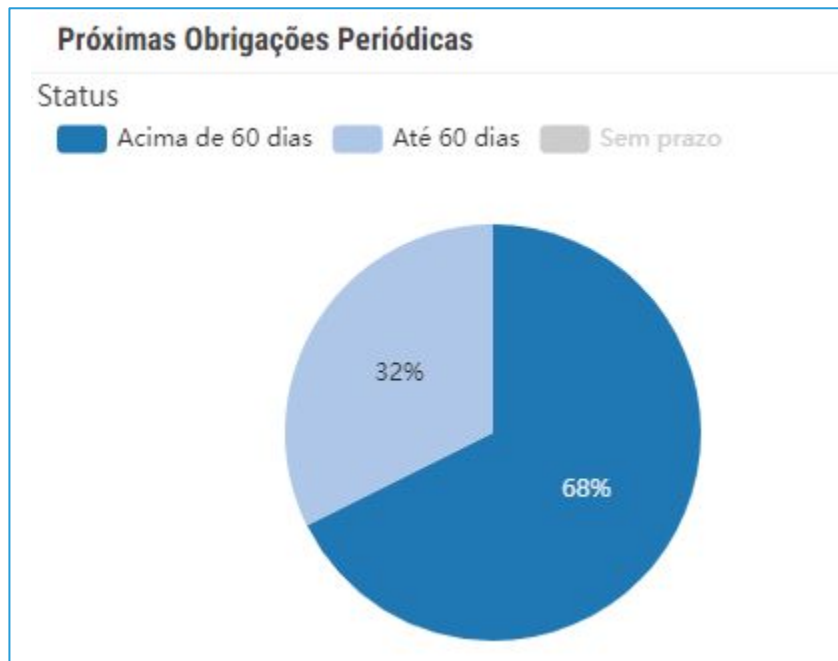
Nossa equipe é especializada para atender todas as demandas.

1 de set. de 2024 - 30 de set. de 2024 ▾

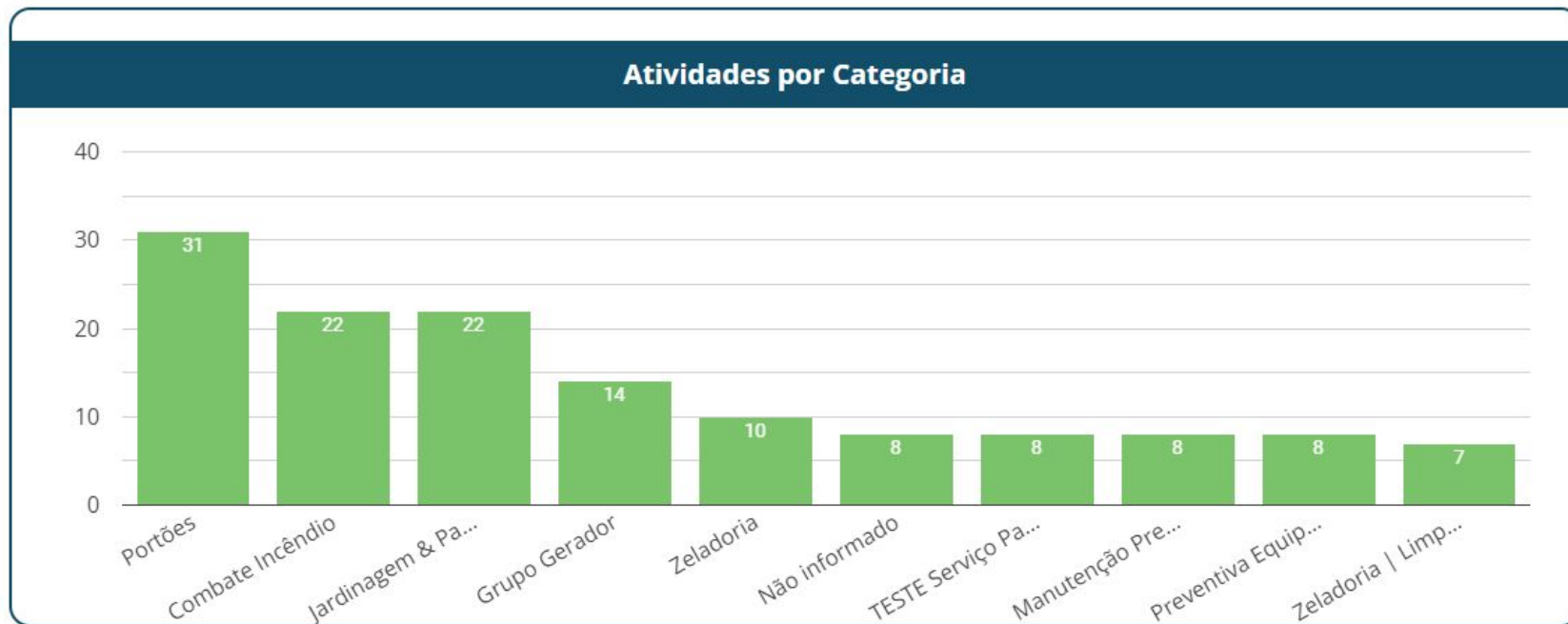
Todas as Atividades



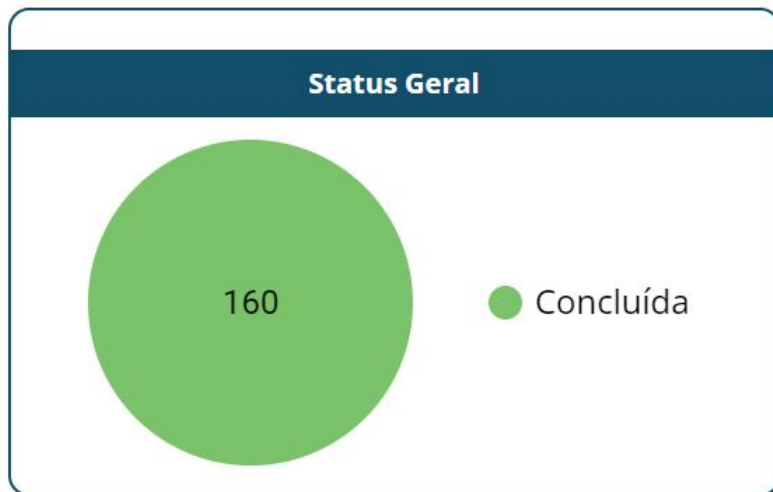
Os condôminos serão informados com relatórios mensais de atividade.



As obrigações legais do condomínios serão controladas.



Os condôminos serão informados por categoria de atividade realizada.



Os condôminos serão informados sobre status e gastos.

👉 Por que escolher a É Síndicos

Transparência;

Profissionalismo;

Gestão com método eficiente;

Decisões com Informações;

**Condôminos no controle e
acompanhando tudo.**



 **Proposta**



Proposta Residencial Oliveira

Inclui:

- Atendimento aos moradores via Síndico + Equipe;
- Operação gerenciada + controle de rotinas via Éleme;
- Planejamento financeiro;
- Condução do Plano Diretor para os próximos anos;
- Foco nas demandas levantadas pelos condôminos;
- Melhoria na prestação de serviços;
- Treinamento de equipe e profissionais envolvidos na rotina;
- Rotina monitorada em tempo real;
- Governança e organização;
- Viabilizar o cumprimento das Obrigações Legais;

Valor:

R\$ 5.500,00 mensais





É Síndicos

O futuro do seu Lar e o conforto da sua Família em boas mãos!

➤ 2º Preparar e apresentar para seus condomínios



Checklist pré Apresentação

Faça um checklist. Ex.:

- Buscar todas as informações pertinentes ao administrativo;
- Extrair relatórios da Éleme;
- Escolher informações chaves;
- Separe a lista de demandas que foram priorizadas e realizadas;
- Preparar material de Apresentação:
- Recolha informações e insights com sua equipe;
- Colete opiniões de moradores para embasar seus argumentos;
- Prepare anexos, como relatórios para enviar aos condôminos;



👉 Estrutura “matadora” para seus condomínios

Contar uma história (Storytelling);

- Contexto: Tempo de gestão, combinados, situações pré existentes;
- Equalizar o Público: Problemas inerentes ao período, fora do alcance;
- O que foi identificado antes como prioridades do condomínio;
- Quais foram as ações realizadas no período;
- Como resolvemos os maiores problemas;
- Visão de Futuro;
- Proposta;



Apresentação



É Síndicos

Jornada junto ao **Condomínio Plaza**

👉 Informações deste ano

Mais de **1.100** demandas gerenciadas

98% dentro do prazo estipulado

Menos **30%** de gastos com manutenções

96% de Satisfação dos condôminos

([Vide Relatório](#))



👉 Início do trabalho 12/2022

Condomínio com sérios problemas:

Desorganização Financeira

Falta de Manutenções

Equipe ineficiente

Insatisfação dos Condôminos



👉 Destaques da Gestão 2023/2024



👉 1. Manutenção Preventiva e Corretiva

Um dos desafios críticos no início foi garantir a manutenção adequada de equipamentos essenciais para o funcionamento do condomínio.

Essa abordagem **garantiu** que situações como **falhas de equipamentos e reparos emergenciais fossem minimizadas** através de um **plano de manutenção preventiva** bem estruturado.



1. Manutenção Preventiva e Corretiva

✗ Caso de corretiva: no início da minha gestão, foi necessário realizar uma manutenção corretiva urgente no sistema de abastecimento do reservatório de água potável, após o travamento de uma bomba.

🎯 Ação: Resolvemos o problema em menos de 24 horas, evitando que não houvesse falta de água, o que teria causado um desconforto considerável aos moradores.

📊 Impacto: Com essa intervenção rápida, o **condomínio economizou cerca de R\$ 3.000**, que seria o custo de uma substituição total do equipamento se o problema tivesse se agravado.



👉 1. Manutenção Preventiva e Corretiva

🔧 **Manutenção Preventiva:** No mesmo período, implementamos um cronograma de manutenção preventiva para os portões de veículos, bombas, lâmpadas, sistema de incêndio, grupos geradores e outros equipamentos. E passamos controlar tudo pela Éleme. Realizamos inspeções de rotina e treinamos os profissionais envolvidos na operação.

✅ **Resultado:** Garantimos uma operação **quase sem falhas ou interrupções**.

💰 **Impacto financeiro:** Essa prevenção gerou uma **economia estimada** de:
R\$ 80.000,00 em 2023;
R\$ 75.000,00 até agora em 2024;

Que teriam sido gastos em manutenções corretivas emergenciais.





2. Gestão Financeira


O controle orçamentário foi outro ponto crítico resolvido no **Residencial Plaza**.



2. Gestão Financeira


 **Situação:** No início de 2023, o **Residencial Plaza** apresentava um **fluxo de caixa comprometido**, devido ao alto custo de manutenções corretivas que não haviam sido previstas no orçamento anterior.


 **Ação:** Reestruturamos o **planejamento financeiro**, implementando um orçamento anual com foco em manutenção preventiva e criação de uma reserva específica para emergências. Priorizamos fornecedores com histórico de custo-benefício favorável.

 **Impacto:** Conseguimos **reduzir 30% dos custos com manutenções corretivas**, e outros gastos, **economizando aproximadamente R\$ 90.000** no ano, viabilizando uma reforma necessária.



2. Gestão Financeira

 **Transparência Financeira:** Através da plataforma Éleme, em conjunto com a administradora, **todos os gastos do condomínio foram detalhadamente registrados e disponibilizados** para o conselho e condôminos.

 **Impacto:** A maior transparência resultou em uma **redução significativa nas reclamações** sobre o uso do orçamento, com uma **queda de 30%** nas reclamações financeiras dos moradores

👉 3. Gestão da Equipe Operacional

Uma **equipe bem gerida é fundamental para manter o condomínio em operação eficiente e satisfatória**. No Residencial Plaza, também enfrentamos desafios com a equipe de zeladoria e manutenção, que não estavam cumprindo prazos e apresentavam problemas de comunicação.



👉 3. Gestão da Equipe Operacional


👷 **Situação:** Identificamos **atrasos na limpeza das áreas comuns e problemas recorrentes** na manutenção preventiva de áreas de convivência, como o playground, salão de festas e a piscina.


🎯 **Ação:** Realizamos **treinamentos intensivos com os funcionários**, focando em **melhoria dos fluxos de trabalho e uso da plataforma Éleme para a gestão das tarefas diárias**. Tudo isso para garantir que as atividades fossem concluídas no prazo.

📊 **Impacto:** Em seis meses, a taxa de **cumprimento das tarefas subiu para 98%**, e o número de **atrasos na execução das atividades caiu em 50%**.



3. Gestão da Equipe Operacional

 **Melhorias na comunicação interna:** A comunicação entre a equipe e os condôminos foi otimizada, passamos a utilizar a plataforma Éleme para que os **moradores pudessem acompanhar as atividades em tempo real.**

 **Impacto:** A satisfação dos moradores em relação à equipe de manutenção aumentou consideravelmente, com **75% de feedbacks positivos nas assembleias.**



👉 Acompanhe os Relatórios **em anexo**

Link de acesso:

[Relatório de Operação](#)

Documentos Contábeis em anexo

Link de acesso:

[DRE e Balancetes](#)



- **Será um prazer dar sequência ao que planejamos, seguindo com vocês por mais uma gestão de alto nível.**





É Síndicos

O futuro do seu Lar e o conforto da sua Família em boas mãos!

👉 **Momento de Reflexão**



👉 Reforçando o que falamos

- Como se preparar para uma apresentação:
 - 1 – Para concorrer a novos condomínios;
 - 2 – Para apresentar resultados da sua gestão;
- Quais perguntas realizar;
- Como utilizar um boa história para gerar conexão;
- A importância de ter o controle de todas as ações;
- Priorizar e equalizar as expectativas;
- Apresentar informações de modo claro;
- Como apresentar gerando uma ótima impressão!



👉 **Disclaimer:**

Eu estou aqui na frente dos
melhores profissionais do Brasil.



☞ **Mas pensem um pouco:**

O que você poderia adicionar na sua rotina para melhorar o modo como você apresenta hoje?



➤ Como você tem **controlado** as informações sobre as demandas?



👉 Como você mantém sua equipe em ritmo constante?



➤ Como você **planeja e organiza as demandas** de longo prazo?



👉 Como estão **seus relatórios**?



➤ Como você tem **demonstrado o que faz**, e com **qual frequência**?



👉 E se a **Éleme** estivesse **com você**
na sua operação?

Melhoraria suas apresentações?



Seja um(a) Síndico(a) Modelo Éleme

Padrão de Gestão

Equipe treinada

Organogramas fluídos

Fluxos organizados

Demandas monitoradas

Obrigações Legais em dia

Painel de controle

Relatórios práticos

Você fazendo Gestão

Comunicação eficaz

Admiração dos condôminos



Por que utilizar a Éleme

Controle e Transparência;

Profissionalismo;

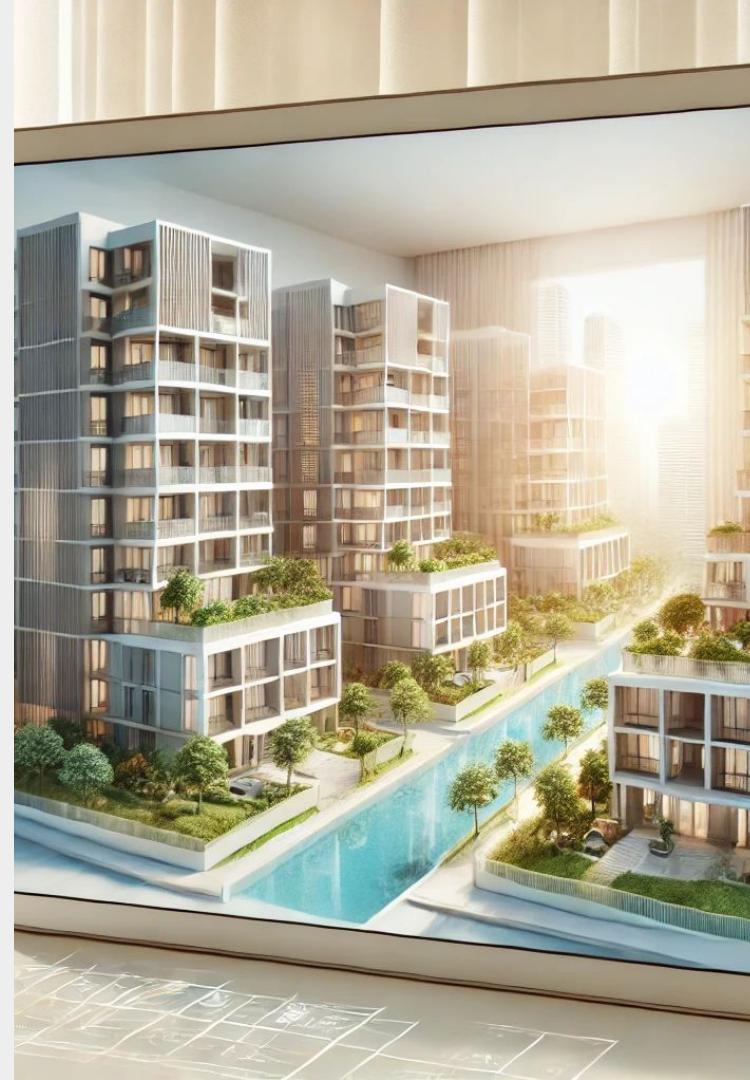
Gestão com método eficiente;

Decisões com Informações;

Você com mais Saúde e Tempo;

Condôminos satisfeitos;

Você ganha mais!



👉 Seu futuro está **aqui!**

Agende uma reunião para **contratar a Éleme.**

Click abaixo:

[Agendar Reunião](#)

Temos planos para cada tipo e tamanho de carteira!





éleme

elemedigital.com

[@eleme.digital](https://twitter.com/eleme.digital)